



**КОМИТЕТ ИМУЩЕСТВЕННЫХ ОТНОШЕНИЙ  
АДМИНИСТРАЦИИ ПЕРМСКОГО МУНИЦИПАЛЬНОГО РАЙОНА**

**РЕШЕНИЕ** 294  
о размещении объектов № \_\_\_\_\_

Пермский край  
Пермский район

23.04.2021

Комитет имущественных отношений администрации Пермского муниципального района разрешает Безгодову Владимиру Андреевичу (паспорт 57 05 № 679547 выдан 05.05.2005г. УВД Индустриального района г. Перми) почтовый адрес: Пермский район, с. Фролы, ул. Новая, д. ба; Безгодовой Оксане Александровне(паспорт 57 11 № 753714 выдан 10.05.2011г. УФМС России по Пермскому краю в Пермском районе) почтовый адрес: Пермский район, с. Фролы, ул. Новая, д. ба

размещение объекта «Элементы благоустройства территории, в том числе малые архитектурные формы, за исключением некапитальных нестационарных строений и сооружений, рекламных конструкций, применяемых как составные части благоустройства территории»

на землях государственная собственность на которые не разграничена на срок 11 месяцев с 23.04.2021г. по 23.03.2022г.

Местоположение: Пермский край, Пермский район, Фроловское с/п, с. Фролы.

Приложение: схема предполагаемых к использованию земель или части земельного участка.

В соответствии с абз. 2 п. 8.2. Положения о порядке и условиях размещения объектов на землях или земельных участках, находящихся в государственной или муниципальной собственности, на территории Пермского края без предоставления земельных участков и установления сервитутов, публичного сервитута, утвержденного постановлением Правительства Пермского края от 22.07.2015 № 478-п, при прекращении действия решения о размещении объектов размещенные объекты демонтируются заявителем за счет собственных средств в срок не позднее 14 календарных дней с даты получения письма Комитета имущественных отношений администрации Пермского муниципального района о прекращении действия решения о размещении объектов.

Председатель комитета  
имущественных отношений администрации  
Пермского муниципального района



Г.В. Мюресов

(подпись, печать)

# Схема предполагаемых к использованию земель или части земельного участка

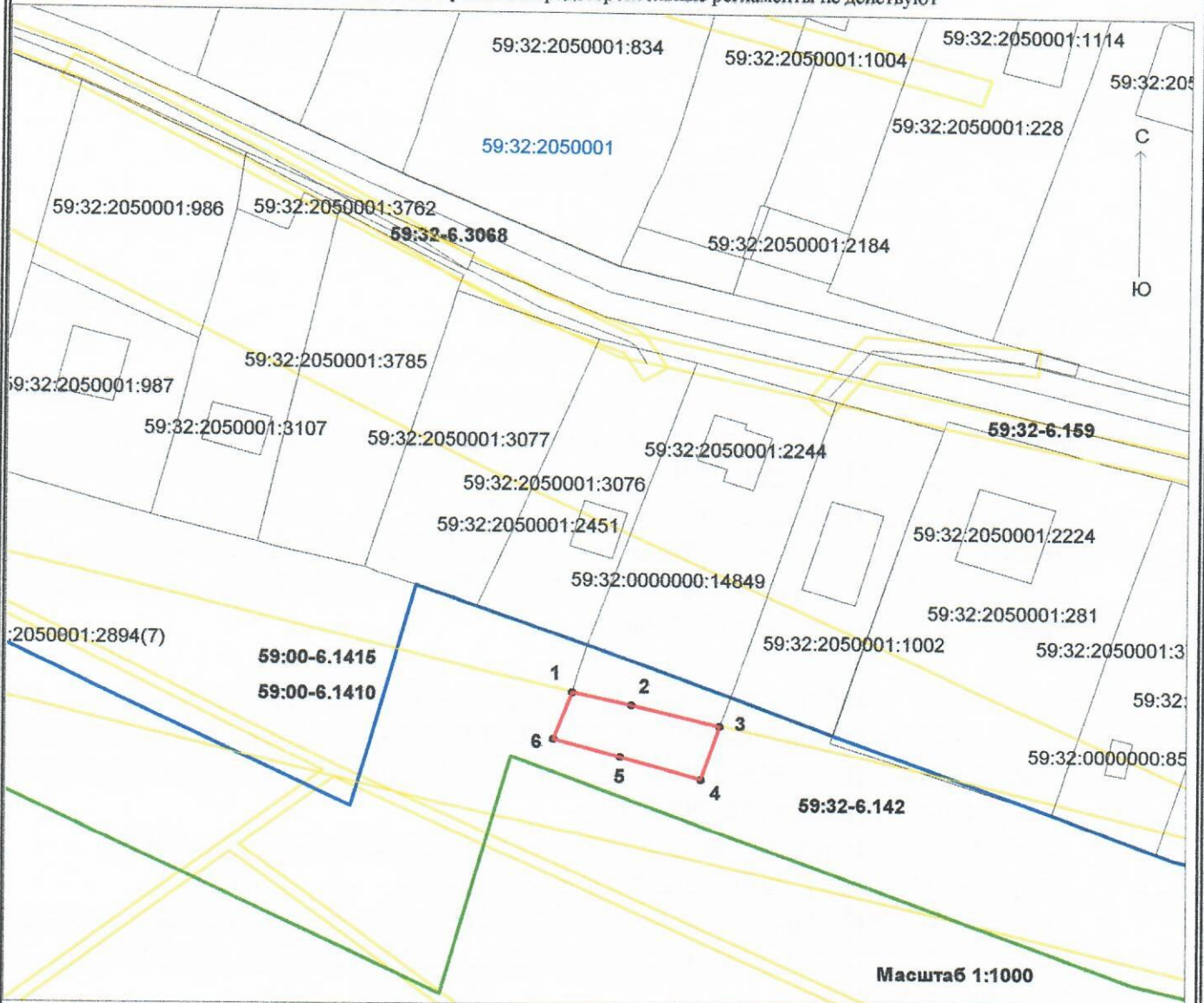
**Объект:** элементы благоустройства территории и малые архитектурные формы (беседки, ротонды, веранды, навесы, скульптуры, остановочные павильоны, фонари, урны для мусора, приспособления для озеленения, скамейки и мостики)

**Местоположение:** Пермский край, Пермский муниципальный район, Фроловское с/п, с. Фролы

**Площадь земель или части земельного участка, кв.м.:** 181

**Категория земель:** земли населенных пунктов

**Вид разрешенного использования земельного участка:** градостроительные регламенты не действуют



## Описание границ смежных землепользователей:

от точки 1 до точки 3 участок с КН 59:32:0000000:14849

от точки 3 до точки 1 земли общего пользования

## Условные обозначения:

- граница предполагаемых к использованию земель, земельного участка или части земельного участка;
- граница участка, сведения о которой внесены в ЕГРН;
- граница кадастрового квартала,
- граница зоны с особыми условиями использования территории;
- граница населенного пункта;
- характеристическая точка границ земель или части земельного участка;

59:32:2050001 номер кадастрового квартала;

59:32:2050001:281 кадастровый номер земельного участка, сведения о котором внесены в ЕГРН

Обозначение характерных точек границ	Координаты, МСК-59	
	X	Y
1	507075.33	2234025.76
2	507073.36	2234034.23
3	507070.25	2234047.14
4	507061.94	2234044.52
5	507065.34	2234032.66
6	507068.08	2234023.27

Заявитель \_\_\_\_\_ / \_\_\_\_\_

МП

(Подпись, расшифровка подписи)

(для юридических лиц

и индивидуальных предпринимателей)